

柴油发电机 DIESEL GENERATOR 186F



186气缸头总成
CYLINDER HEAD ASSY
NO:186-001



186气缸盖罩
CYLINDER HEAD COVER
NO:186-002



186箱体
CYLINDER CASE
NO:186-003



186箱盖 (高)
CRANK CASE COVER (HIGH)
NO:186-004



186电机支架
ARMATURE SEAT
NO:186-005



186进气管
AIR INTAKE TUBE
NO:186-006



186上支架
UP-BRACKET
NO:186-007



186前端盖
FRONT COVER
NO:186-008



186滑套
GOVERNOR SLIDER
NO:186-017



186启动器总成
STARTER ASSY
NO:186-018



186扇壳
FAN CASE
NO:186-019



186活塞
PISTON
NO:186-024



186活塞销
PISTON PIN
NO:186-025



186卡簧
CLIP (PISTON PIN)
NO:186-026



186活塞环
PISTON RING
NO:186-027



186摇臂总成
ROCKER ARM ASSY
NO:186-028



186进排气门
INTANK&EXHAUST VALVE
NO:186-029



186气门弹簧座
VALVE SPRING RETAINER
NO:186-030



186进排气门弹簧座下座
VALVE SPRING RETAINER
NO:186-031



186气门所片
VALVE COTTER
NO:186-032



186气门弹簧
VALVE SPRING
NO:186-033



186护帽
PROTECT CAP
NO:186-034



186低噪音柴油滤清器总成
DIESEL FILTER ASSY
NO:186-035



186柴油滤芯 (开架)
DIESEL FILTER ELEMENT
NO:186-036



186柴油滤清器总成
DIESEL FILTER ASSY
NO:186-037



186滤芯 (静音)
DIESEL FILTER ELEMENT
NO:186-038



186拉绳
STARTER STRING
NO:186-041



186空滤器
AIR CLEANER
NO:186-043



186空滤器(静音)
AIR CLEANER
NO:186-044



143x98x71mm
186空滤器滤芯
AIR CLEANER ELEMENT
NO:186-045



186消声器 (开架)
MUFFLER (OPEN SHELF)
NO:186-046



186消声器 (静音)
MUFFLER (SILENCE)
NO:186-047



186消声器 (静音)
MUFFLER (SILENCE)
NO:186-048



186曲轴
CRANKSHAFT
NO:186-049



186曲轴正时齿轮
TIMING GEAR
NO:186-050



186平衡轴正时齿轮
DRIVING GEAR
NO:186-051



186模型键
RECTANGLE KEY
NO:186-052



186喷油泵 (电动)
FUEL INJECTOR PUMP
NO:186-053



186喷油泵 (手动)
FUEL INJECTOR PUMP
NO:186-054



186喷油器总成 (短)
OIL INJECTOR ASSY
NO:186-055



186喷油器总成 (长)
OIL INJECTOR ASSY
NO:186-056



186油嘴偶件 (长)
OIL NOZZLE (LONG)
NO:186-057



186油嘴偶件 (短)
OIL NOZZLE (SHORT)
NO:186-058



186机油泵总成
OIL PUMP ASSY
NO:186-059



186机油传感器
OIL SENSOR
NO:186-060



186平衡轴
BALANCE SHAFT
NO:186-110



186凸轮轴总成
CAMSHAFT ASSY
NO:186-111



186机油滤网
OIL STRAINER
NO:186-112



186主轴瓦
MAIN BEARING
NO:186-113



186连杆瓦
CONNECTING ROD BEARING
NO:186-114



186挺住
VALVE LIFTER
NO:186-061



186推杆
PUSH ROD
NO:186-062



186连杆
CONNECTING ROD
NO:186-063



186油开关
FUEL TAP
NO:186-064

USK 优斯凯进出口 TRADE



186启动鼓
STARTER PULLEY
NO:186-066



186磁飞轮
FLY WHEEL
NO:186-069



186滚针轴承
NEEDLE BEARING
NO:186-070



186防震脚
SHOCKPROOF FOOT
NO:186-071



186机油标尺
OIL DIPSTICK
NO:186-072



186深沟球轴承
BALL BEARING
NO:186-073



186油泵挺住
OIL PUMP LIFTER
NO:186-074



186高压油管
HIGH PRESSURE OIL PIPE
NO:186-075



186拨叉总成
SHIFT FORK ASSY
NO:186-078



186油箱支架
FUEL TANK SUPPORT
NO:186-079



186导风板
WIND SCOOPER
NO:186-080



186油封
OIL SEAL
NO:186-081



186垫片
GASKET
NO:186-082



186风扇罩密封条
SEAL STRIP
NO:186-083



186 O型圈
TYPE- O ring
NO:186-084



186 油滤压板
PRESS PLATE
NO:186-085



186滤网压板
STRAINER PRESS PLATE
NO:186-086



186机油泵压板
PRESS PLATE
NO:186-087



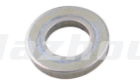
186放油螺塞垫片
GASKET
NO:186-088



186油泵察孔压板
PRESS PLATE
NO:186-089



186油泵孔垫片
GASKET
NO:186-090



186垫片
GASKET
NO:186-091



186轴承压板
PRESS PLATE
NO:186-092



186垫片
GASKET
NO:186-093



186进气管垫片
AIR INTAKE GASKET
NO:186-094



186油泵垫 (0.30)
GASKET (0.30)
NO:186-095



186垫片
GASKET
NO:186-096



186垫片
GASKET
NO:186-097

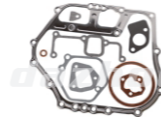


186垫片
GASKET
NO:186-098



186垫片
GASKET
NO:186-099

USK 优斯凯进出口 TRADE



全套垫片
GASKET SET
NO:186-100



186法兰面防松螺母M6
NUT M6
NO:186-106



186油门调节螺栓
BOLT
NO:186-107



186摇臂固定螺丝
SCREW
NO:186-108



186摇臂调整螺丝
SCREW
NO:186910



186静音消声器
MUFFLER(SILENCE)
NO:186-115



燃油滤 (12.8CM)
FUEL FILTER
NO:186-118



燃油滤 (8CM)
FUEL FILTER
NO:186-119



186上支架减震垫
UP-BRACKET DAMPER
NO:186-120



186上支架螺丝
UP-BRACKET SCREW
NO:186-121



186平衡轴传动齿轮
BALANCE SHAFT GEAR
NO:186-122



186凸轮正时齿轮
CAMSHAFT GEAR
NO:186-123



名称:186FA油门开关
FUEL TAP
NO:186-064-01



名称: 186空滤器
EMPTY FILTER
NO:186-125



名称: 186启动器线盘
186 STARTER LINE DISK
NO:186-126



名称: 186启动器手柄
186 STARTER HANDLE
NO:186-127



名称: 186卷簧
186 COIL SPRING
NO:186-128



186活塞全套
PISTON ASSY
NO:186-130



名称: 186矩形缸头盖垫圈
186 RECTANGLE SEALING RING
NO:186-131



名称:190箱体
NO:190-1



名称:190气门
NO:190-2



名称:186A气缸头
CYLINDER HEAD ASSY 186FA
NO:186-142

柴油发电机 DIESEL GENERATOR 178F



178风扇罩
FAN CASE
NO:178-001



178箱体
CRANK CASE
NO:178-002



178箱盖 (高)
CRANK CASE COVER(HIGH)
NO:178-003



178气缸头总成
CYLINDER HEAD ASSY
NO:178-004



178进排气门
INTAKE&EXHAUST VALVE
NO:178-005



178气门弹簧
VALVE SPRING
NO:178-006



178气门锁片
VALVE LOCK
NO:178-007



178摇臂总成
ROCKER ARM ASSY
NO:178-008



178弹簧上座
VALVE SPRING RETAINER
NO:178-009



178弹簧下座
VALVE SPRING RETAINER
NO:178-009-1



178气门护帽
VALVE CAP
NO:178-010



178挺柱
VALVE LIFTER
NO:178-011



178推杆
PUSH ROD
NO:178-012



178气缸盖罩
CYLINDER COVER
NO:178-013



178喷油泵 (电动)
OIL PUMP(ELECTRIC)
NO:178-014



178喷油泵 (手动)
OIL PUMP(MANUAL)
NO:178-015



178喷嘴偶件(短)
OIL NOZZLE
NO:178-016



178喷油器总成
OIL INJECTOR ASSY
NO:178-017



170活塞
170PISTON
NO:178-018



178活塞
178PISTON
NO:178-019



178活塞销
178PISTON PIN
NO:178-020



170活塞环
170PISTON RING
NO:178-021



178活塞环
178PISTON RING
NO:178-022



178卡圈
178CIRCLIP
NO:178-023



170连杆
170 CONNECTING ROD
NO:178-024



178连杆
178 CONNECTING ROD
NO:178-025



178机油传感器
OIL SENSOR
NO:178-026



178低噪音柴油滤清器总成
DIESEL FILTER ASSY
NO:178-027



170开架柴油滤芯
170 DIESEL FILTER ELEMENT
NO:178-028



178开架柴油滤芯
170 DIESEL FILTER ELEMENT
NO:178-029



178平衡轴
178 BALANCE SHAFT
NO:178-030



178凸轮轴总成
CAMSHAFT ASSY
NO:178-031



178曲轴
CRANKSHAFT
NO:178-032



178曲轴
178 CRANKSHAFT
NO:178-033



178 机组键槽曲轴
178 CRANKSHAFT
NO:178-118



178正时齿轮
178 TIMING GEAR
NO:178-034



178调速驱动齿轮
178 DRIVING GEAR
NO:178-0 35



178槽型键
RECTANGLE KEY
NO:178-036



178机油泵总成
OIL PUMP ASSY
NO:178-037



178进气管
AIR INTAKE PIPE
NO:178-038



178主轴瓦
MAIN BEARING
NO:178-039



178空滤器
AIR CLEANER
NO:178-040



178空滤器滤芯
AIR CLEANER ELEMENT
NO:178-041



178连杆瓦
CONNECTING ROD BEARING
NO:178-042



178静音消声器 (开架)
MUFFLER
NO:178-045



178燃油滤
FUEL FILTER
NO:178-046



178防震脚
SHOCKPROOF FOOT
NO:178-047



178机油滤网
OIL STRAINER
NO:178-048



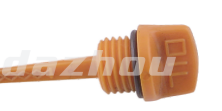
178高压油管
HIGH PRESSURE OIL PIPE
NO:178-049



178滚针轴承
NEEDLE BEARING
NO:178-050



178启动轮
STARTER PULLEY
NO:178-051



178机油标尺组件
OIL GAUGR SET
NO:178-052



178断路器
CIRCUIT BREAKER
NO:178-053



178风扇罩密封条
SEAL STRIP
NO:178-054



178全套垫片
178GASKET SET
NO:178-055



170全套垫片
170 GASKET SET
NO:178-056



178油门支架
THROTTLE SUPPORT
NO:178-058



178拨叉总成
SHIFT FORK ASSY
NO:178-059



178上支架
UP-BRACKET
NO:178-060



178稳压器支架
BRACKET
NO:178-061



178外减压手柄
DECOMPRESSION PORTABLE
NO:178-062



178垫片
GASKET
NO:178-068



178摇臂调整螺丝
SCREW
NO:178-069



178油箱支架
FUEL TANK BRACKET
NO:178-070



178摇臂固定螺丝
SCREW
NO:178-071



178导风板
WIND SCOOPER
NO:178-072



178油门调节螺栓
ADJUSTING BOLT
NO:178-073



178轴承压板
PRESS PLATE
NO:178-074



178油泵挺柱
OIL PUMP LIFTER
NO:178-075



178 O型圈
O RING
NO:178-076



178油嘴压板
PRESS PLATE
NO:178-077



178滤网压板
PRESS PLATE
NO:178-078



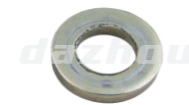
178 机油泵压板
PRESS PLATE
NO:178-079



178 油泵孔压板
PRESS PLATE
NO:178-080



178油泵孔垫片
GASKET
NO:178-081



178放油螺塞垫片
GASKET
NO:178-082



178垫片
GASKET
NO:178-083



178缸盖紧固螺母
NUT
NO:178-084

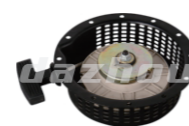


178法兰仿松螺母M6
NUT M6
NO:178-085



178垫片
GASKET
NO:178-086

178油封
OIL SEAL
NO:178-087



170 启动器总成
170 STARTER ASSY
NO:178-089



178 启动器总成
178 STARTER ASSY
NO:178-090



178活塞全套
178 PISTON ASSY
NO:178-091



170启动鼓
170 starter pulley cover
NO: 178-089-1



170弹簧座
170 VALVE SPRING
RETAINER (BOTTOM)
NO: 178-094-6



170 锁片
170 VALVE COTTER
NO: 178-094-5



170 气门弹簧
170 VALVE SPRING
NO: 178-094-3



170油壶减震
170 fuel tank damper
NO: 170-006